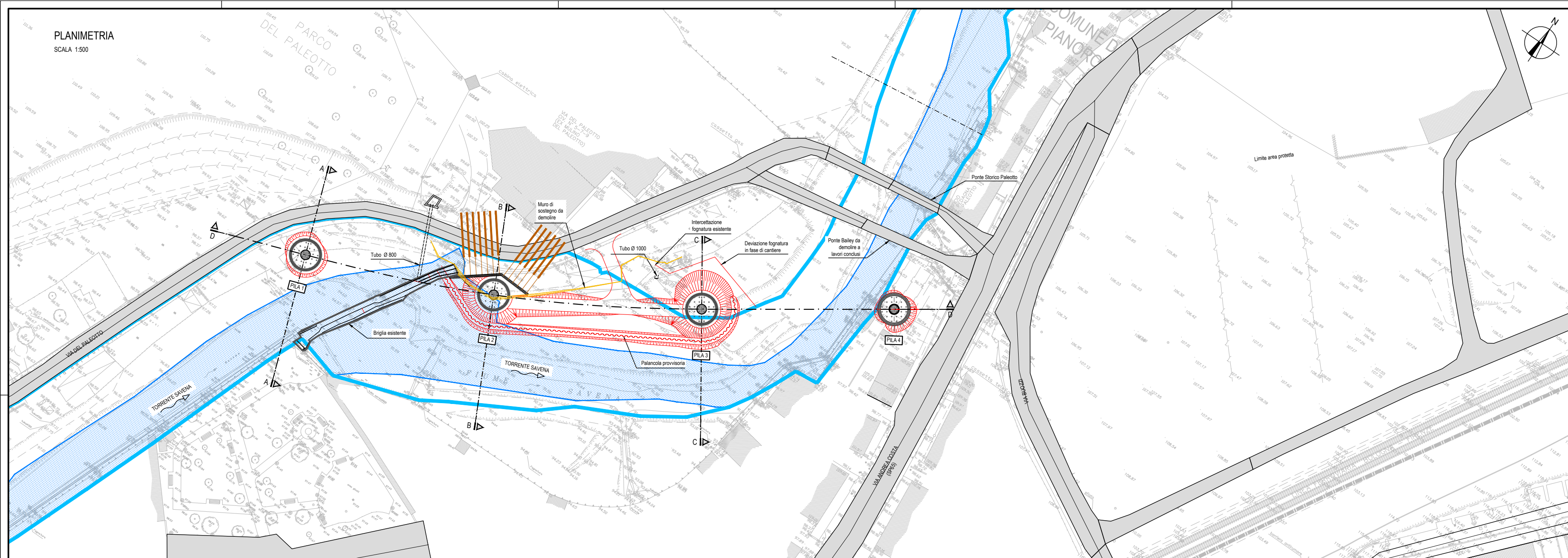


PLANIMETRIA  
SCALA 1:500



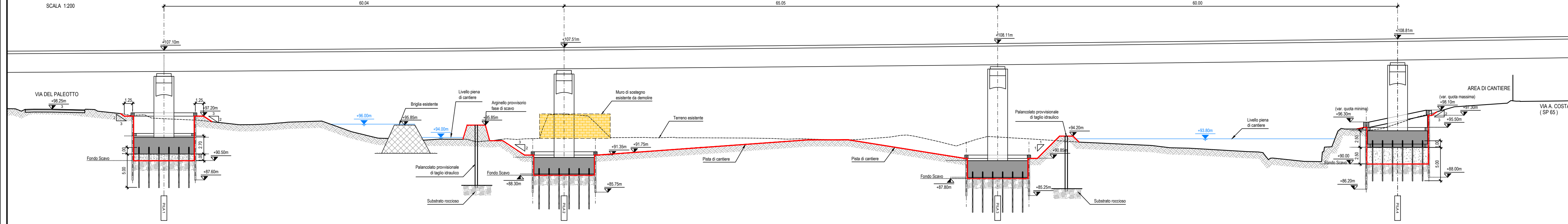
LEGENDA

- LIMITE DELL'ALVEO (SECONDO CARTOGRAFIA REGIONE EMILIA ROMAGNA)
- AREA BAGNATA (SECONDO CARTOGRAFIA REGIONE EMILIA ROMAGNA)
- OPERE DA DEMOLIRE
- OPERE IN PROGETTO

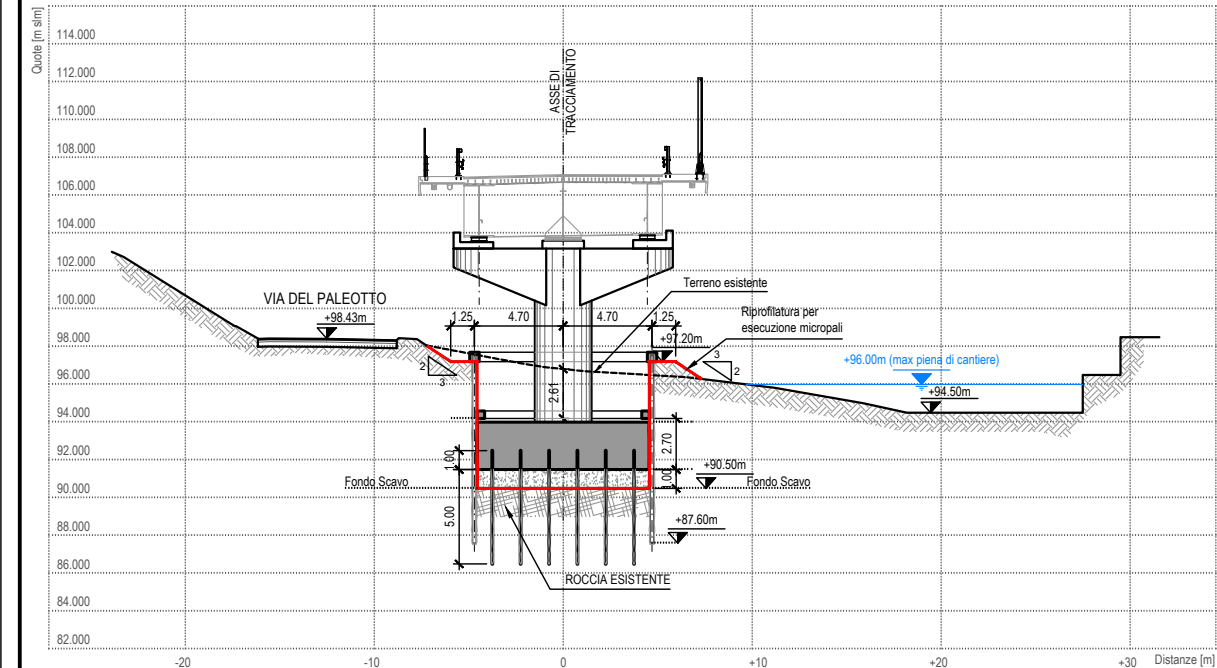
NOTA UNITÀ DI MISURA

Nel disegno sono state utilizzate le seguenti unità di misura  
Per le lunghezze nelle planimetrie e nei profili, METRI (se non diversamente specificato);  
Per le lunghezze delle carpenterie e delle armature delle opere in c.a., CENTIMETRI (se non diversamente specificato);  
Per le lunghezze delle opere metalliche, MILLIMETRI (se non diversamente specificato);  
Per le quote altimetriche, METRI SUL LIVELLO DEL MARE (se non diversamente specificato);  
Per gli angoli nei tracciamenti stradali, GRADI CENTESIMALI (se non diversamente specificato);  
Per gli angoli nelle opere d'arte, GRADI SESSAGESIMALI (se non diversamente specificato).

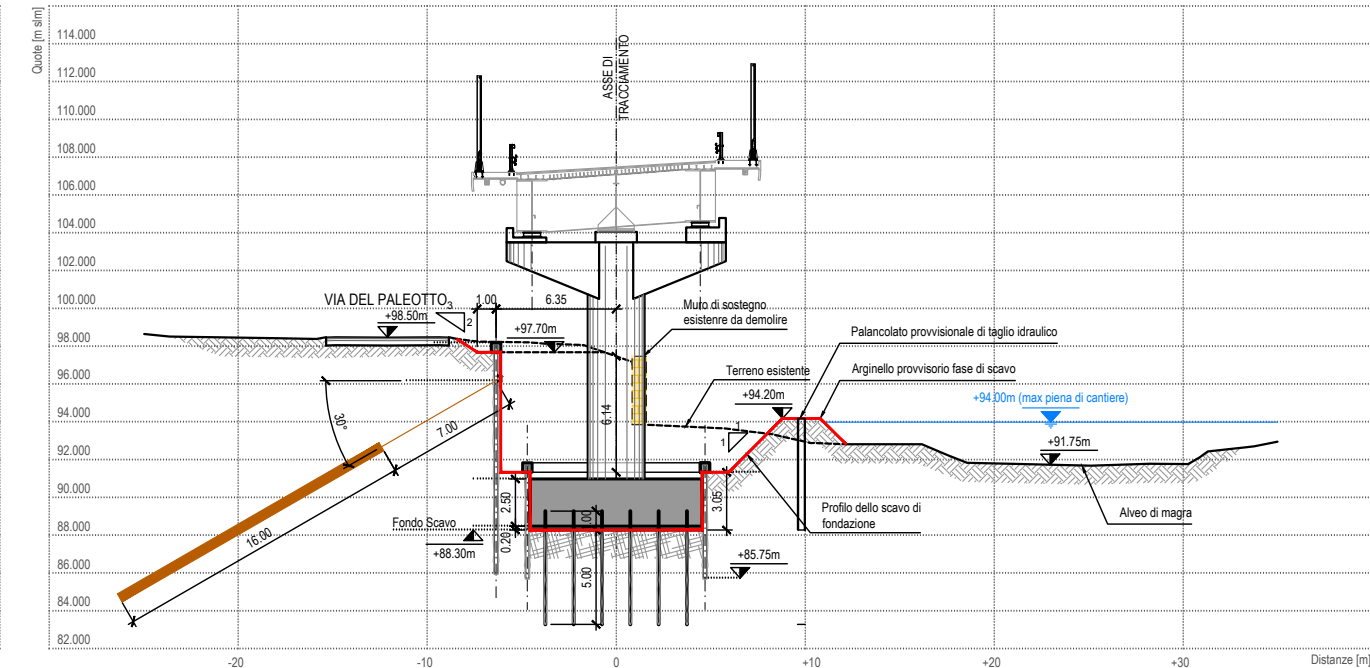
PROFILO LONGITUDINALE  
(IN ASSE STRUTTURALE)  
SCALA 1:200



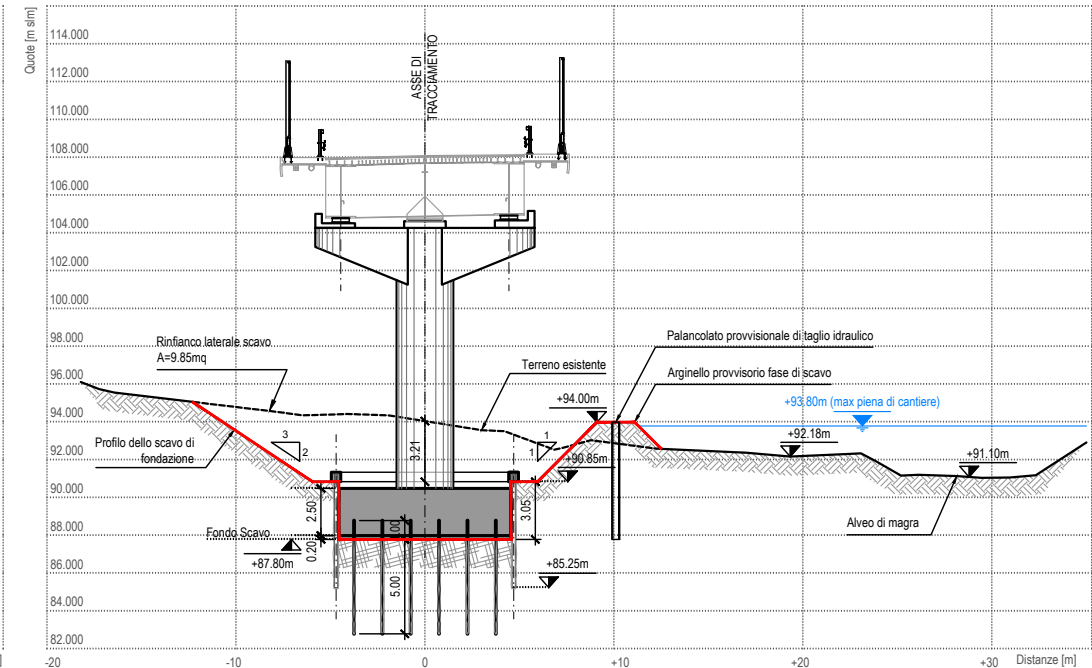
SEZIONE A-A  
PILA 1  
SCALA 1:200



SEZIONE B-B  
PILA 2  
SCALA 1:200



SEZIONE C-C  
PILA 3  
SCALA 1:200



AREA SERVIZI TERRITORIALI METROPOLITANI  
Servizio Progettazione Costruzioni e Manutenzione Strade

INTERVENTO FINANZIATO NELL'AMBITO DEL PATTO PER BOLOGNA

VARIANTE ALLA S.P. 65 "DELLA FUTA"

NODO DI RASTIGNANO - 2° LOTTO DI COMPLETAMENTO  
TRATTO COMPRESO TRA SVINCOLO DI RASTIGNANO E PONTE DELLE OCHE  
NEI COMUNI DI SAN LAZZARO DI SAVENA, BOLOGNA E PIANORO

PROGETTO DEFINITIVO

ADDENDUM 20

SISTEMAZIONI IDRAULICHE DEL TORRENTE SAVENA  
SCAVI DI FONDAZIONE PER LA REALIZZAZIONE DELLE PILE  
PLANIMETRIA, PROFILO LONGITUDINALE E SEZIONI

CODICE IDENTIFICATIVO										Ordinatore
Autore	Disegnato	Verificato	Progettato	Revisione	Progetto	Progetto	Progetto	Progetto	Progetto	
1	1	1	1	1	1	1	1	1	1	SCALA
1	1	1	1	1	1	1	1	1	1	1:200-1:500
Ing. Giancarlo Quadrelli										REVISIONE
Ord. Ingeg. Roberto Neri										1
Ing. Piero Lombardi										2
Ing. Piero Lombardi										3
Ing. Piero Lombardi										4

VEDI DEL PROGETTO DELLE OPERE

CITTA' METROPOLITANA DI BOLOGNA

S. RESPONSABILE DELL'OPERA

Ing. Piero Lombardi